

Projekt oświetlenia Kuchni

Instalacja oświetlenia kuchni w Zespole Szkół w Zatorze.

Partner kontaktowy:
Numer zlecenia:
Firma:
Numer klienta:

Data: 09.07.2019
Edytor: Paweł Bania



KONSPRO

Oświęcim, ul. Ceglana 3

Edytor Paweł Bania
Telefon 500055269
faks
e-Mail

Spis treści

Projekt oświetlenia Kuchni

Strona tytułowa projektu	1
Spis treści	2
Lista opraw	3
LUG 300101.00018 CALLA LB LED 3400lm 840 white	
Karta danych oprawy	4
LUG 300061.00137 OFFICE LB LED surface mounted ED 3500lm 840 SLB white	
Karta danych oprawy	5
LUG 300101.00024 CALLA LB LED 3400lm 840 white motion sensor	
Karta danych oprawy	6
LUG 090250.5L04.711 ATLANTYK STRONG LED 1299 ED 5300lm/840 PMMA opa...	
Karta danych oprawy	7
Kuchnia	
Podsumowanie	8
Lista opraw	9
Wyniki szczegółowe	10
Zmywalnia	
Podsumowanie	11
Lista opraw	12
Wyniki szczegółowe	13
Catering	
Podsumowanie	14
Lista opraw	15
Wyniki szczegółowe	16
Korytarz zewnętrzny	
Podsumowanie	17
Lista opraw	18
Wyniki szczegółowe	19
Korytarz wewnętrzny	
Podsumowanie	20
Lista opraw	21
Wyniki szczegółowe	22
Stanowisko sortowania jaj	
Podsumowanie	23
Lista opraw	24
Wyniki szczegółowe	25
Łazienka	
Podsumowanie	26
Lista opraw	27
Wyniki szczegółowe	28
Pokój intendentki	
Podsumowanie	29
Lista opraw	30
Wyniki szczegółowe	31
Pomieszczenie socjalne	
Podsumowanie	32
Lista opraw	33
Wyniki szczegółowe	34
Magazyn chłodzi	
Podsumowanie	35
Lista opraw	36
Wyniki szczegółowe	37



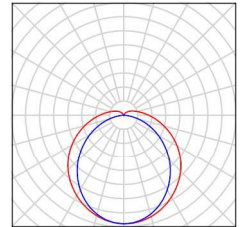
KONSPRO

Oświęcim, ul. Ceglana 3

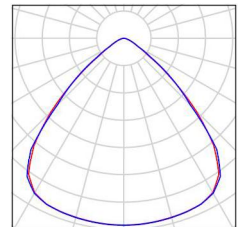
Edytor Paweł Bania
Telefon 500055269
faks
e-Mail

Projekt oświetlenia Kuchni / Lista opraw

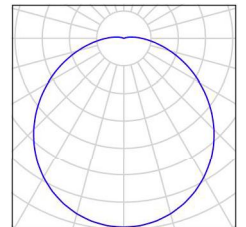
12 Ilość LUG 090250.5L04.711 ATLANTYK STRONG
LED 1299 ED 5300lm/840 PMMA opal IP65
Numer artykułu: 090250.5L04.711
Strumień świetlny (Oprawa): 5300 lm
Strumień świetlny (Lampy): 5300 lm
Moc opraw: 38.0 W
Klasyfikacja oświetleń CIE: 92
Kod Flux CIE: 42 72 90 92 100
Wyposażenie: 1 x ATLANTYK STRONG 4000K
(Czynnik korekcyjny 1.000).



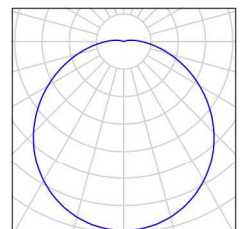
3 Ilość LUG 300061.00137 OFFICE LB LED surface
mounted ED 3500lm 840 SLB white
Numer artykułu: 300061.00137
Strumień świetlny (Oprawa): 3050 lm
Strumień świetlny (Lampy): 3050 lm
Moc opraw: 29.0 W
Klasyfikacja oświetleń CIE: 100
Kod Flux CIE: 66 96 99 100 100
Wyposażenie: 1 x OFFICE LB LED (Czynnik
korekcyjny 1.000).



4 Ilość LUG 300101.00018 CALLA LB LED 3400lm 840
white
Numer artykułu: 300101.00018
Strumień świetlny (Oprawa): 2200 lm
Strumień świetlny (Lampy): 2200 lm
Moc opraw: 24.0 W
Klasyfikacja oświetleń CIE: 97
Kod Flux CIE: 44 74 92 97 100
Wyposażenie: 1 x CALLA LB LED (Czynnik
korekcyjny 1.000).



7 Ilość LUG 300101.00024 CALLA LB LED 3400lm 840
white motion sensor
Numer artykułu: 300101.00024
Strumień świetlny (Oprawa): 2200 lm
Strumień świetlny (Lampy): 2200 lm
Moc opraw: 25.0 W
Klasyfikacja oświetleń CIE: 97
Kod Flux CIE: 44 74 92 97 100
Wyposażenie: 1 x CALLA LB LED (Czynnik
korekcyjny 1.000).



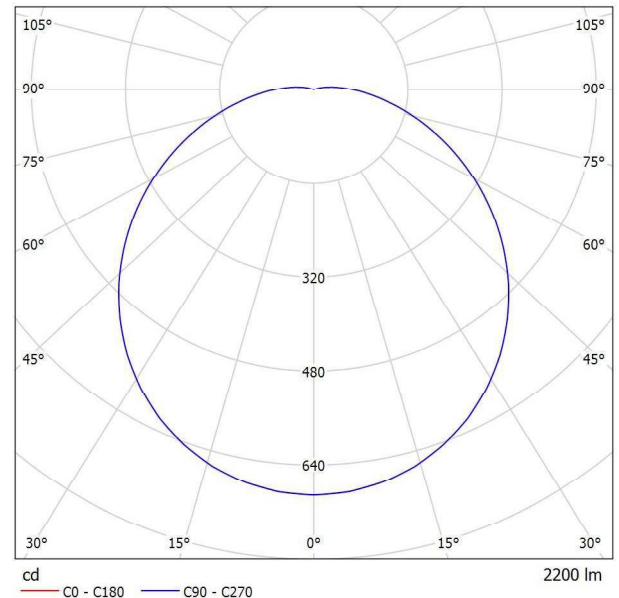
KONSPRO

Oświęcim, ul. Ceglana 3

Edytor Paweł Bania
Telefon 500055269
faks
e-Mail

LUG 300101.00018 CALLA LB LED 3400lm 840 white / Karta danych oprawy

Wylot światła 1:



Klasyfikacja oświetleń CIE: 97
Kod Flux CIE: 44 74 92 97 100

Modern LED plafond with IP65. Lifetime (L80B10) 50 000 h. Application: public utility facilities, corridors, pathways, hotels

Key features:

High efficacy up to 95 lm/W

Perfect combination of aesthetics and ergonomics

Universal design

Wylot światła 1:

Oszacowanie oślepiania według UGR											
p Sufit		70	70	50	50	30	70	70	50	50	30
p Ściany		50	30	50	30	30	50	30	50	30	30
p Podłoga		20	20	20	20	20	20	20	20	20	20
Kierunek spojrzenia w poprzek do osi lampy							Kierunek spojrzenia wzdłuż do osi lampy				
pomieszczenia x y											
2H	2H	18.5	19.8	18.8	20.1	20.4	18.5	19.8	18.8	20.1	20.4
	3H	20.0	21.2	20.3	21.5	21.9	20.0	21.2	20.3	21.5	21.9
	4H	20.6	21.8	21.0	22.1	22.5	20.6	21.8	21.0	22.1	22.5
	6H	21.2	22.3	21.6	22.6	23.0	21.2	22.3	21.6	22.6	23.0
	8H	21.4	22.4	21.8	22.8	23.2	21.4	22.4	21.8	22.8	23.2
12H	21.6	22.6	22.0	23.0	23.4	21.6	22.6	22.0	23.0	23.4	
4H	2H	19.1	20.3	19.5	20.6	21.0	19.1	20.3	19.5	20.6	21.0
	3H	20.8	21.8	21.2	22.2	22.6	20.8	21.8	21.2	22.2	22.6
	4H	21.6	22.5	22.1	22.9	23.3	21.6	22.5	22.1	22.9	23.3
	6H	22.3	23.1	22.8	23.5	24.0	22.3	23.1	22.8	23.5	24.0
	8H	22.6	23.3	23.1	23.8	24.3	22.6	23.3	23.1	23.8	24.3
12H	22.9	23.5	23.4	24.0	24.5	22.9	23.5	23.4	24.0	24.5	
8H	4H	21.9	22.7	22.4	23.1	23.6	21.9	22.7	22.4	23.1	23.6
	6H	22.8	23.4	23.3	23.9	24.4	22.8	23.4	23.3	23.9	24.4
	8H	23.2	23.7	23.7	24.2	24.8	23.2	23.7	23.7	24.2	24.8
	12H	23.6	24.1	24.1	24.6	25.1	23.6	24.1	24.1	24.6	25.1
	4H	22.0	22.6	22.5	23.1	23.6	22.0	22.6	22.5	23.1	23.6
6H	22.9	23.4	23.4	23.9	24.5	22.9	23.4	23.4	23.9	24.5	
8H	23.4	23.8	23.9	24.3	24.9	23.4	23.8	23.9	24.3	24.9	
Wariacja pozycji obserwatora dla odstępów S											
S = 1.0H		+0.1 / -0.1					+0.1 / -0.1				
S = 1.5H		+0.2 / -0.3					+0.2 / -0.3				
S = 2.0H		+0.4 / -0.6					+0.4 / -0.6				
Tabela standardowa		BK06					BK06				
Składnik sumy korekty		6.0					6.0				
Porównanie wskaźnika oślepiania odniesione do 2200lm Całkowity strumień świetlny											

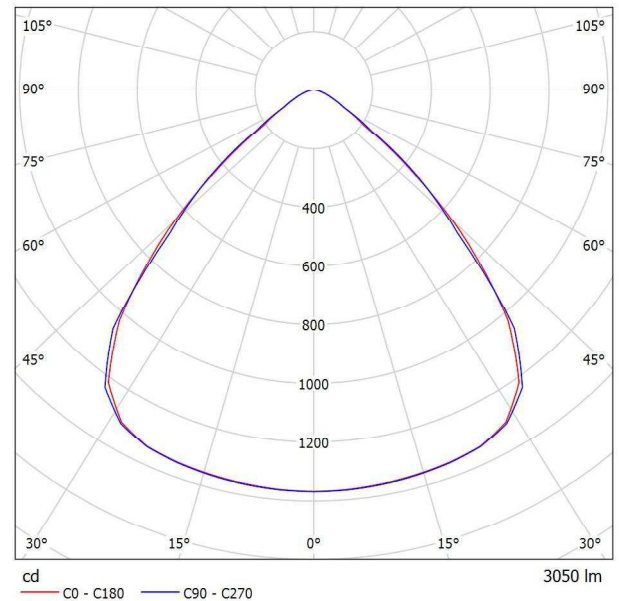
KONSPRO

Oświęcim, ul. Ceglana 3

Edytor Paweł Bania
Telefon 500055269
faks
e-Mail

LUG 300061.00137 OFFICE LB LED surface mounted ED 3500lm 840 SLB white / Karta danych oprawy

Wylot światła 1:



Klasyfikacja oświetleń CIE: 100
Kod Flux CIE: 66 96 99 100 100

Modern surface mounted luminaire for LED light sources. DALI available on request. Lifetime (L70B50) 50 000 h. Application: offices, hospitals, laboratories, supermarkets, classrooms, auditorium.

Key features:

High efficacy up to 107 lm/W

Glare minimizing optics (below 17)

Universal design

Fast and easy mounting

Maintenance-free operation

Wylot światła 1:

Oszacowanie oświetlenia według UGR												
p Sufit		70	70	50	50	30	70	70	50	50	30	
p Ściany		50	30	50	30	30	50	30	50	30	30	
p Podłoga		20	20	20	20	20	20	20	20	20	20	
Kierunek spojrzenia w poprzek do osi lampy		Kierunek spojrzenia wzdłuż do osi lampy										
2H	2H	16.8	17.9	17.1	18.1	18.3	16.9	17.9	17.2	18.1	18.4	
	3H	16.8	17.7	17.1	18.0	18.2	16.9	17.8	17.2	18.0	18.3	
	4H	16.8	17.6	17.1	17.9	18.2	16.8	17.7	17.2	18.0	18.2	
	6H	16.7	17.5	17.0	17.8	18.1	16.8	17.6	17.1	17.9	18.2	
	8H	16.7	17.4	17.0	17.7	18.0	16.8	17.5	17.1	17.8	18.1	
	12H	16.6	17.4	17.0	17.7	18.0	16.7	17.4	17.1	17.8	18.1	
4H	2H	16.9	17.7	17.2	18.0	18.3	16.9	17.8	17.3	18.1	18.3	
	3H	16.9	17.6	17.2	17.9	18.2	17.0	17.7	17.3	18.0	18.3	
	4H	16.9	17.5	17.3	17.8	18.2	17.0	17.6	17.3	17.9	18.3	
	6H	16.9	17.4	17.3	17.8	18.1	16.9	17.5	17.3	17.8	18.2	
	8H	16.8	17.3	17.3	17.7	18.1	16.9	17.4	17.3	17.8	18.2	
	12H	16.8	17.2	17.2	17.6	18.1	16.9	17.3	17.3	17.7	18.1	
8H	4H	16.8	17.3	17.2	17.7	18.1	16.9	17.4	17.3	17.8	18.2	
	6H	16.8	17.2	17.2	17.6	18.1	16.8	17.2	17.3	17.7	18.1	
	8H	16.8	17.1	17.2	17.6	18.0	16.8	17.2	17.3	17.6	18.1	
	12H	16.7	17.0	17.2	17.5	18.0	16.8	17.1	17.3	17.5	18.0	
12H	4H	16.8	17.2	17.2	17.6	18.0	16.8	17.3	17.3	17.7	18.1	
	6H	16.7	17.1	17.2	17.5	18.0	16.8	17.2	17.3	17.6	18.1	
	8H	16.7	17.0	17.2	17.5	18.0	16.8	17.1	17.3	17.5	18.0	
Wariacja pozycji obserwatora dla odstępów opraw S												
S = 1.0H		+1.7 / -3.0					+1.6 / -2.7					
S = 1.5H		+3.1 / -5.9					+3.0 / -5.9					
S = 2.0H		+4.1 / -7.2					+4.0 / -7.2					
Tabela standardowa		BK01					BK01					
Składnik sumy korekty		-1.0					-0.9					
Poprawione wskaźniki oświetlenia odniesione do 3050lm Całkowity strumień świetlny												

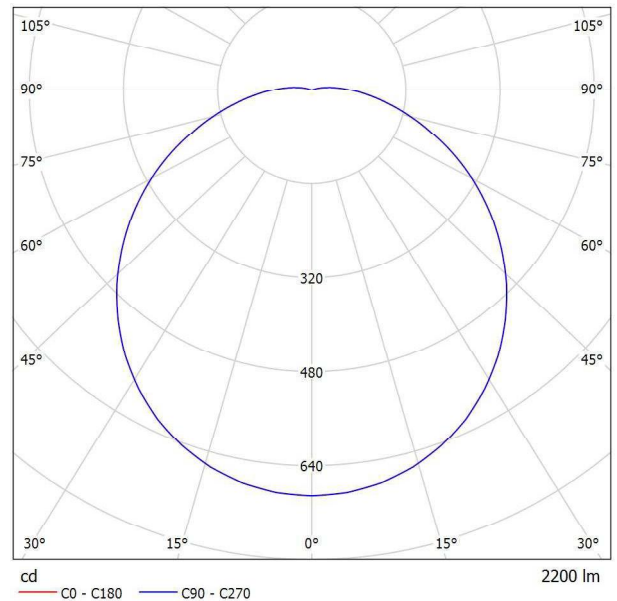
KONSPRO

Oświęcim, ul. Ceglana 3

Edytor Paweł Bania
Telefon 500055269
faks
e-Mail

LUG 300101.00024 CALLA LB LED 3400lm 840 white motion sensor / Karta danych oprawy

Wylot światła 1:



Klasyfikacja oświetleń CIE: 97
Kod Flux CIE: 44 74 92 97 100

Modern LED plafond with IP65. Lifetime (L80B10) 50 000 h. Motion sensor version. Application: public utility facilities, corridors, pathways, hotels

Key features:

High efficacy up to 95 lm/W

Perfect combination of aesthetics and ergonomics

Universal design

Wylot światła 1:

Oszacowanie oświetlenia według UGR												
p Sufit	70	70	50	50	30	70	70	50	50	30		
p Ściany	50	30	50	30	20	50	30	50	30	20		
p Podłoga	20	20	20	20	20	20	20	20	20	20		
Kośmiar pomieszczenia x y	Kierunek spojrzenia w poprzek do osi lampy					Kierunek spojrzenia wzdłuż do osi lampy						
2H	2H	18.5	19.8	18.8	20.1	20.4	18.5	19.8	18.8	20.1	20.4	
3H	3H	20.0	21.2	20.3	21.5	21.9	20.0	21.2	20.3	21.5	21.9	
4H	4H	20.6	21.8	21.0	22.1	22.5	20.6	21.8	21.0	22.1	22.5	
6H	6H	21.2	22.3	21.6	22.6	23.0	21.2	22.3	21.6	22.6	23.0	
8H	8H	21.4	22.4	21.8	22.8	23.2	21.4	22.4	21.8	22.8	23.2	
12H	12H	21.6	22.6	22.0	23.0	23.4	21.6	22.6	22.0	23.0	23.4	
4H	2H	19.1	20.3	19.5	20.6	21.0	19.1	20.3	19.5	20.6	21.0	
3H	3H	20.8	21.8	21.2	22.2	22.6	20.8	21.8	21.2	22.2	22.6	
4H	4H	21.6	22.5	22.1	22.9	23.3	21.6	22.5	22.1	22.9	23.3	
6H	6H	22.3	23.1	22.8	23.5	24.0	22.3	23.1	22.8	23.5	24.0	
8H	8H	22.6	23.3	23.1	23.8	24.3	22.6	23.3	23.1	23.8	24.3	
12H	12H	22.9	23.5	23.4	24.0	24.5	22.9	23.5	23.4	24.0	24.5	
8H	4H	21.9	22.7	22.4	23.1	23.6	21.9	22.7	22.4	23.1	23.6	
6H	6H	22.8	23.4	23.3	23.9	24.4	22.8	23.4	23.3	23.9	24.4	
8H	8H	23.2	23.7	23.7	24.2	24.8	23.2	23.7	23.7	24.2	24.8	
12H	12H	23.6	24.1	24.1	24.6	25.1	23.6	24.1	24.1	24.6	25.1	
4H	4H	22.0	22.6	22.5	23.1	23.6	22.0	22.6	22.5	23.1	23.6	
6H	6H	22.9	23.4	23.4	23.9	24.5	22.9	23.4	23.4	23.9	24.5	
8H	8H	23.1	23.8	23.9	24.3	24.9	23.1	23.8	23.9	24.3	24.9	
Wariacja pozycji obserwatora dla odstępów opraw S												
S = 1.0H	+0.1 / -0.1						+0.1 / -0.1					
S = 1.5H	+0.2 / -0.3						+0.2 / -0.3					
S = 2.0H	+0.4 / -0.6						+0.4 / -0.6					
Tabela standardowa	BK06						BK06					
Składnik sumy korekty	6.0						6.0					
Poprawione wskaźniki oświetlenia odniesione do 2200lm całkowity strumień świetlny												

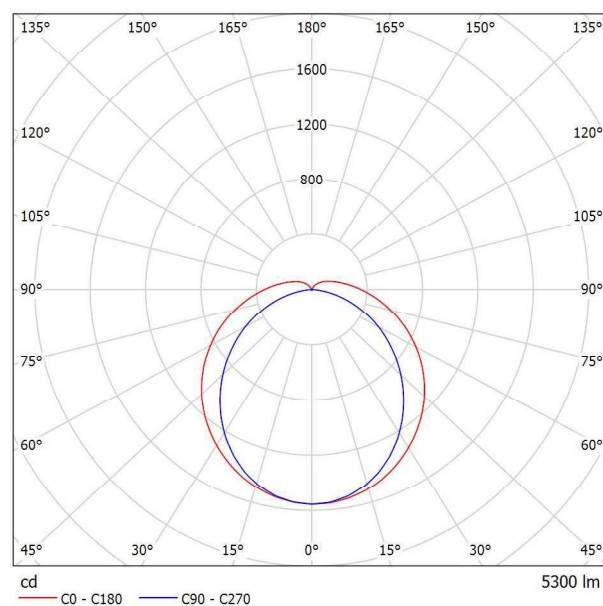
KONSPRO

Oświęcim, ul. Ceglana 3

Edytor Paweł Bania
Telefon 500055269
faks
e-Mail

LUG 090250.5L04.711 ATLANTYK STRONG LED 1299 ED 5300lm/840 PMMA opal IP65 / Karta danych oprawy

Wylot światła 1:



Klasyfikacja oświetleń CIE: 92
Kod Flux CIE: 42 72 90 92 100

Przemysłowa oprawa na źródła światła LED, strugoodporna o zwiększonej odporności chemicznej, przeznaczona do stosowania w miejscach o specyficznych warunkach otoczenia. Obudowa oprawy wykonana z GPR (poliester wzmocniony włóknem szklanym) w kolorze jasnoszarym, klosz półmleczny PMMA; uszczelka poliuretanowa wylewana, blacha montażowa, klipsy ze stali nierdzewnej; zawieszania ze stali nierdzewnej, oprawa o stopniu szczelności IP65, szybkozłączka umożliwiającą podłączenie oprawy bez konieczności jej otwierania, czujnik ruchu zamontowany w oprawie.

powodu braku właściwości symetrycznych nie można przedstawić tabeli UGR dla tego oprawy.

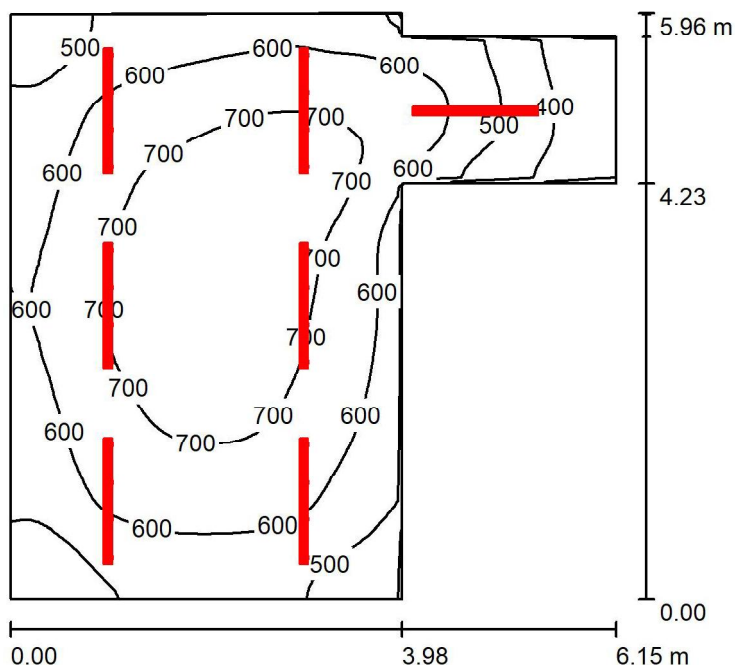


KONSPRO

Oświęcim, ul. Ceglana 3

Edytor Paweł Bania
Telefon 500055269
faks
e-Mail

Kuchnia / Podsumowanie



Wysokość pomieszczenia: 3.200 m, Wysokość montażu: 3.200 m,
Współczynnik konserwacji: 0.77

Wartości Lux, Skala 1:77

Powierzchnia	ρ [%]	E_m [lx]	E_{min} [lx]	E_{max} [lx]	E_{min} / E_m
Płaszczyzna pracy	/	613	294	764	0.479
Podłoga	20	497	267	626	0.537
Sufit	70	262	148	505	0.564
Ściany (8)	50	407	142	1107	/

Płaszczyzna pracy:

Wysokość: 0.850 m
Siatka: 64 x 64 Punkty
Margines: 0.000 m

Wykaz opraw

Nr.	Ilość	Etykieta (Czynnik korekcyjny)	Φ (Oprawa) [lm]	Φ (Lampy) [lm]	P [W]
1	7	LUG 090250.5L04.711 ATLANTYK STRONG LED 1299 ED 5300lm/840 PMMA opal IP65 (1.000)	5300	5300	38.0
W sumie:			37100	37100	266.0

Specyfikacja mocy przyłączeniowej: $9.87 \text{ W/m}^2 = 1.61 \text{ W/m}^2/100 \text{ lx}$ (Powierzchnia podstawowa: 26.95 m^2)



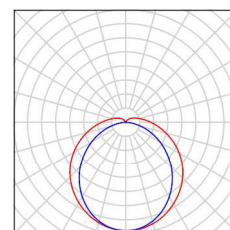
KONSPRO

Oświęcim, ul. Ceglana 3

Edytor Paweł Bania
Telefon 500055269
faks
e-Mail

Kuchnia / Lista opraw

7 Ilość LUG 090250.5L04.711 ATLANTYK STRONG
LED 1299 ED 5300lm/840 PMMA opal IP65
Numer artykułu: 090250.5L04.711
Strumień świetlny (Oprawa): 5300 lm
Strumień świetlny (Lampy): 5300 lm
Moc opraw: 38.0 W
Klasyfikacja oświetleń CIE: 92
Kod Flux CIE: 42 72 90 92 100
Wyposażenie: 1 x ATLANTYK STRONG 4000K
(Czynnik korekcyjny 1.000).





KONSPRO

Oświęcim, ul. Ceglana 3

Edytor Paweł Bania
 Telefon 500055269
 faks
 e-Mail

Kuchnia / Wyniki szczegółowe

Całkowity strumień
 świetlny: 37100 lm
 Moc całkowita: 266.0 W
 Współczynnik
 konserwacji: 0.77
 Margines: 0.000 m

Powierzchnia	Średnie wartości natężenia [lx]			Współczynnik odbicia [%]	Średnia luminacja [cd/m²]
	bezpośrednio	pośrednio	razem		
Płaszczyzna pracy	410	203	613	/	/
Podłoga	310	186	497	20	32
Sufit	75	187	262	70	58
Ściana 1	209	178	387	50	62
Ściana 2	276	176	452	50	72
Ściana 3	198	169	368	50	59
Ściana 4	139	155	295	50	47
Ściana 5	228	162	390	50	62
Ściana 6	163	175	339	50	54
Ściana 7	227	176	404	50	64
Ściana 8	269	174	443	50	70

Równomierność na płaszczyźnie pracy

E_{\min} / E_m : 0.479 (1:2)

E_{\min} / E_{\max} : 0.384 (1:3)

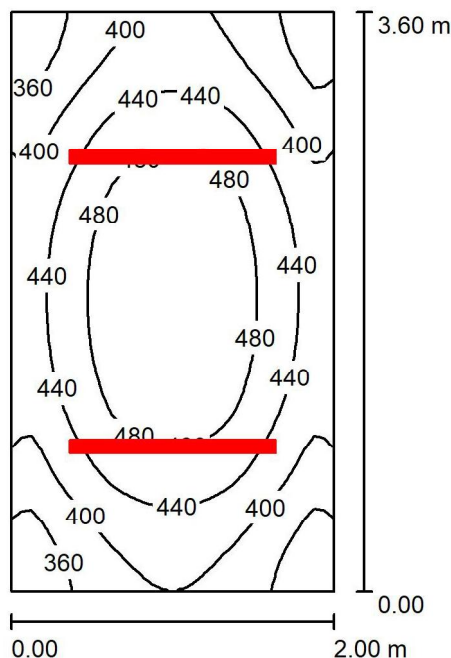
Specyfikacja mocy przyłączeniowej: $9.87 \text{ W/m}^2 = 1.61 \text{ W/m}^2/100 \text{ lx}$ (Powierzchnia podstawowa: 26.95 m^2)

KONSPRO

Oświęcim, ul. Ceglana 3

Edytor Paweł Bania
Telefon 500055269
faks
e-Mail

Zmywalnia / Podsumowanie



Wysokość pomieszczenia: 3.200 m, Wysokość montażu: 3.200 m,
Współczynnik konserwacji: 0.77

Wartości Lux, Skala 1:47

Powierzchnia	ρ [%]	E_m [lx]	E_{min} [lx]	E_{max} [lx]	E_{min} / E_m
Płaszczyzna pracy	/	435	321	519	0.739
Podłoga	20	306	241	349	0.790
Sufit	70	255	152	455	0.598
Ściany (4)	50	325	128	799	/

Płaszczyzna pracy:

Wysokość: 0.850 m
Siatka: 32 x 32 Punkty
Margines: 0.000 m

Wykaz opraw

Nr.	Ilość	Etykieta (Czynnik korekcyjny)	Φ (Oprawa) [lm]	Φ (Lampy) [lm]	P [W]
1	2	LUG 090250.5L04.711 ATLANTYK STRONG LED 1299 ED 5300lm/840 PMMA opal IP65 (1.000)	5300	5300	38.0
W sumie:			10600	10600	76.0

Specyfikacja mocy przyłączeniowej: $10.56 \text{ W/m}^2 = 2.43 \text{ W/m}^2/100 \text{ lx}$ (Powierzchnia podstawowa: 7.20 m^2)



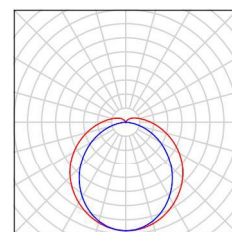
KONSPRO

Oświęcim, ul. Ceglana 3

Edytor Paweł Bania
Telefon 500055269
faks
e-Mail

Zmywalnia / Lista opraw

2 Ilość LUG 090250.5L04.711 ATLANTYK STRONG
LED 1299 ED 5300lm/840 PMMA opal IP65
Numer artykułu: 090250.5L04.711
Strumień świetlny (Oprawa): 5300 lm
Strumień świetlny (Lampy): 5300 lm
Moc opraw: 38.0 W
Klasyfikacja oświetleń CIE: 92
Kod Flux CIE: 42 72 90 92 100
Wyposażenie: 1 x ATLANTYK STRONG 4000K
(Czynnik korekcyjny 1.000).





KONSPRO

Oświęcim, ul. Ceglana 3

Edytor Paweł Bania
 Telefon 500055269
 faks
 e-Mail

Zmywalnia / Wyniki szczegółowe

Całkowity strumień
 świetlny: 10600 lm
 Moc całkowita: 76.0 W
 Współczynnik
 konserwacji: 0.77
 Margines: 0.000 m

Powierzchnia	Średnie wartości natężenia [lx]			Współczynnik odbicia [%]	Średnia luminacja [cd/m²]
	bezpośrednio	pośrednio	razem		
Płaszczyzna pracy	263	172	435	/	/
Podłoga	171	135	306	20	19
Sufit	80	175	255	70	57
Ściana 1	204	145	349	50	56
Ściana 2	161	149	310	50	49
Ściana 3	209	145	355	50	56
Ściana 4	162	149	311	50	49

Równomierności na płaszczyźnie pracy

E_{\min} / E_m : 0.739 (1:1)

E_{\min} / E_{\max} : 0.619 (1:2)

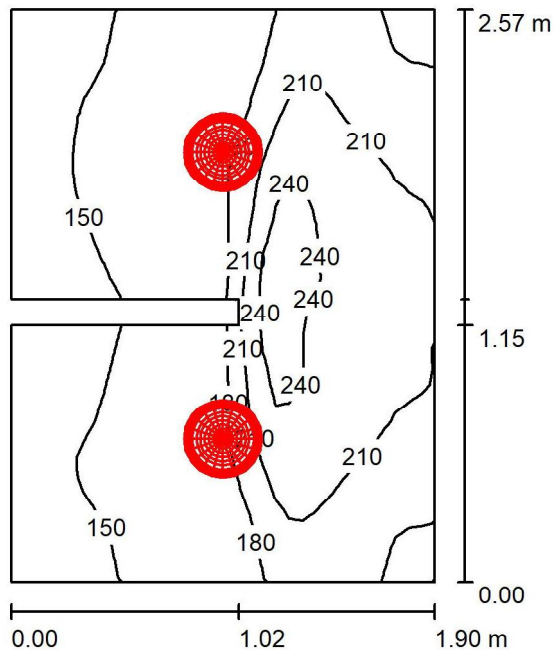
Specyfikacja mocy przyłączeniowej: $10.56 \text{ W/m}^2 = 2.43 \text{ W/m}^2/100 \text{ lx}$ (Powierzchnia podstawowa: 7.20 m^2)

KONSPRO

Oświęcim, ul. Ceglana 3

Edytor Paweł Bania
Telefon 500055269
faks
e-Mail

Catering / Podsumowanie



Wysokość pomieszczenia: 3.200 m, Wysokość montażu: 3.200 m,
Współczynnik konserwacji: 0.77

Wartości Lux, Skala 1:34

Powierzchnia	ρ [%]	E_m [lx]	E_{min} [lx]	E_{max} [lx]	E_{min} / E_m
Płaszczyzna pracy	/	182	127	253	0.697
Podłoga	20	116	85	158	0.737
Sufit	70	118	77	264	0.652
Ściany (8)	50	157	38	771	/

Płaszczyzna pracy:

Wysokość: 0.850 m
Siatka: 32 x 32 Punkty
Margines: 0.000 m

Wykaz opraw

Nr.	Ilość	Etykieta (Czynnik korekcyjny)	Φ (Oprawa) [lm]	Φ (Lampy) [lm]	P [W]
1	2	LUG 300101.00024 CALLA LB LED 3400lm 840 white motion sensor (1.000)	2200	2200	25.0
W sumie:			4400	4400	50.0

Specyfikacja mocy przyłączeniowej: $10.50 \text{ W/m}^2 = 5.76 \text{ W/m}^2/100 \text{ lx}$ (Powierzchnia podstawowa: 4.76 m^2)



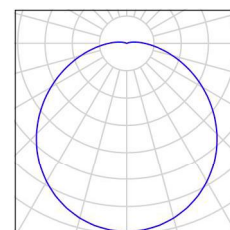
KONSPRO

Oświęcim, ul. Ceglana 3

Edytor Paweł Bania
Telefon 500055269
faks
e-Mail

Catering / Lista opraw

2 Ilość LUG 300101.00024 CALLA LB LED 3400lm 840
white motion sensor
Numer artykułu: 300101.00024
Strumień świetlny (Oprawa): 2200 lm
Strumień świetlny (Lampy): 2200 lm
Moc opraw: 25.0 W
Klasyfikacja oświetleń CIE: 97
Kod Flux CIE: 44 74 92 97 100
Wyposażenie: 1 x CALLA LB LED (Czynnik
korekcyjny 1.000).





KONSPRO

Oświęcim, ul. Ceglana 3

Edytor Paweł Bania
 Telefon 500055269
 faks
 e-Mail

Catering / Wyniki szczegółowe

Całkowity strumień
 świetlny: 4400 lm
 Moc całkowita: 50.0 W
 Współczynnik
 konserwacji: 0.77
 Margines: 0.000 m

Powierzchnia	Średnie wartości natężenia [lx]			Współczynnik odbicia [%]	Średnia luminacja [cd/m²]
	bezpośrednio	pośrednio	razem		
Płaszczyzna pracy	108	75	182	/	/
Podłoga	64	52	116	20	7.39
Sufit	17	102	118	70	26
Ściana 1	91	73	164	50	26
Ściana 2	96	70	166	50	26
Ściana 3	90	72	161	50	26
Ściana 4	69	70	139	50	22
Ściana 5	82	71	153	50	24
Ściana 6	0.00	75	75	50	12
Ściana 7	95	73	168	50	27
Ściana 8	70	72	142	50	23

Równomierności na płaszczyźnie pracy

 E_{\min} / E_m : 0.697 (1:1) E_{\min} / E_{\max} : 0.502 (1:2)Specyfikacja mocy przyłączeniowej: $10.50 \text{ W/m}^2 = 5.76 \text{ W/m}^2/100 \text{ lx}$ (Powierzchnia podstawowa: 4.76 m^2)

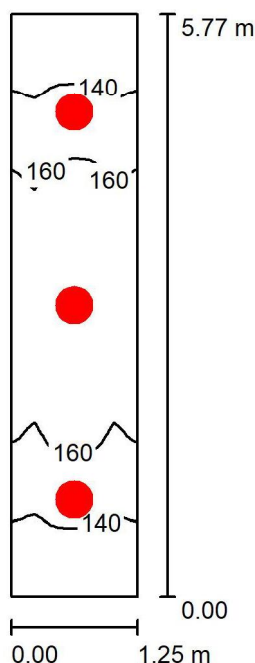


KONSPRO

Oświęcim, ul. Ceglana 3

Edytor Paweł Bania
Telefon 500055269
faks
e-Mail

Korytarz zewnętrzny / Podsumowanie



Wysokość pomieszczenia: 3.200 m, Wysokość montażu: 3.200 m,
Współczynnik konserwacji: 0.77

Wartości Lux, Skala 1:75

Powierzchnia	ρ [%]	E_m [lx]	E_{min} [lx]	E_{max} [lx]	E_{min} / E_m
Płaszczyzna pracy	/	153	117	174	0.764
Podłoga	20	153	117	174	0.768
Sufit	70	122	83	271	0.675
Ściany (4)	50	174	53	522	/

Płaszczyzna pracy:

Wysokość: 0.000 m
Siatka: 16 x 64 Punkty
Margines: 0.000 m

UGR

Lewa ściana 18
Dolna ściana 20
(CIE, SHR = 0.25.)

Wzdłuż-

W poprzek

18
20

do osi oświetlenia

Wykaz opraw

Nr.	Ilość	Etykieta (Czynnik korekcyjny)	Φ (Oprawa) [lm]	Φ (Lampy) [lm]	P [W]
1	3	LUG 300101.00024 CALLA LB LED 3400lm 840 white motion sensor (1.000)	2200	2200	25.0
W sumie:			6600	6600	75.0

Specyfikacja mocy przyłączeniowej: $10.39 \text{ W/m}^2 = 6.81 \text{ W/m}^2/100 \text{ lx}$ (Powierzchnia podstawowa: 7.22 m^2)



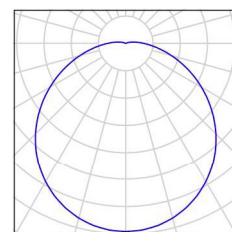
KONSPRO

Oświęcim, ul. Ceglana 3

Edytor Paweł Bania
Telefon 500055269
faks
e-Mail

Korytarz zewnętrzny / Lista opraw

3 Ilość LUG 300101.00024 CALLA LB LED 3400lm 840
white motion sensor
Numer artykułu: 300101.00024
Strumień świetlny (Oprawa): 2200 lm
Strumień świetlny (Lampy): 2200 lm
Moc opraw: 25.0 W
Klasyfikacja oświetleń CIE: 97
Kod Flux CIE: 44 74 92 97 100
Wyposażenie: 1 x CALLA LB LED (Czynnik
korekcyjny 1.000).





KONSPRO

Oświęcim, ul. Ceglana 3

Edytor Paweł Bania
Telefon 500055269
faks
e-Mail

Korytarz zewnętrzny / Wyniki szczegółowe

Całkowity strumień
światłny: 6600 lm
Moc całkowita: 75.0 W
Współczynnik
konserwacji: 0.77
Margines: 0.000 m

Powierzchnia	Średnie wartości natężenia [lx]			Współczynnik odbicia [%]	Średnia luminacja [cd/m²]
	bezpośrednio	pośrednio	razem		
Płaszczyzna pracy	92	61	153	/	/
Podłoga	92	61	153	20	9.73
Sufit	17	106	122	70	27
Ściana 1	90	74	164	50	26
Ściana 2	97	79	176	50	28
Ściana 3	89	74	164	50	26
Ściana 4	97	79	176	50	28

Równomierności na płaszczyźnie pracy

 E_{\min} / E_m : 0.764 (1:1) E_{\min} / E_{\max} : 0.669 (1:1)

UGR

Lewa ściana

Dolna ściana

(CIE, SHR = 0.25.)

Wzdłuż-

18

20

W poprzek

18

20

do osi oświetlenia

Specyfikacja mocy przyłączeniowej: $10.39 \text{ W/m}^2 = 6.81 \text{ W/m}^2/100 \text{ lx}$ (Powierzchnia podstawowa: 7.22 m^2)

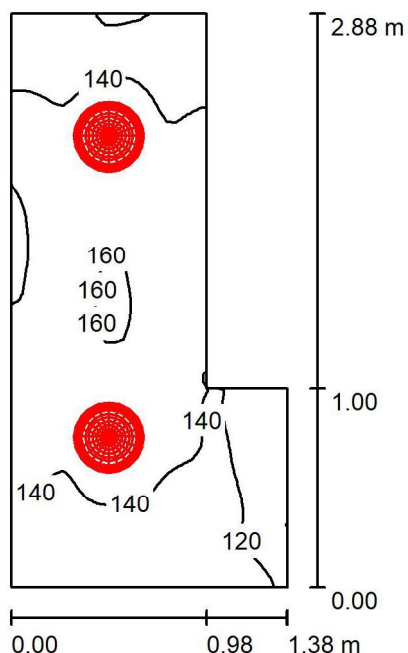


KONSPRO

Oświęcim, ul. Ceglana 3

Edytor Paweł Bania
Telefon 500055269
faks
e-Mail

Korytarz wewnętrzny / Podsumowanie



Wysokość pomieszczenia: 3.200 m, Wysokość montażu: 3.200 m,
Współczynnik konserwacji: 0.77

Wartości Lux, Skala 1:38

Powierzchnia	ρ [%]	E_m [lx]	E_{min} [lx]	E_{max} [lx]	E_{min} / E_m
Płaszczyzna pracy	/	143	98	164	0.685
Podłoga	20	143	99	161	0.693
Sufit	70	175	88	351	0.506
Ściany (6)	50	208	41	827	/

Płaszczyzna pracy:

Wysokość: 0.000 m
Siatka: 64 x 32 Punkty
Margines: 0.000 m

Wykaz opraw

Nr.	Ilość	Etykieta (Czynnik korekcyjny)	Φ (Oprawa) [lm]	Φ (Lampy) [lm]	P [W]
1	2	LUG 300101.00024 CALLA LB LED 3400lm 840 white motion sensor (1.000)	2200	2200	25.0
W sumie:			4400	4400	50.0

Specyfikacja mocy przyłączeniowej: $15.49 \text{ W/m}^2 = 10.84 \text{ W/m}^2/100 \text{ lx}$ (Powierzchnia podstawowa: 3.23 m^2)



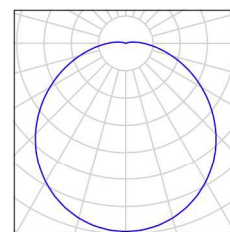
KONSPRO

Oświęcim, ul. Ceglana 3

Edytor Paweł Bania
Telefon 500055269
faks
e-Mail

Korytarz wewnętrzny / Lista opraw

2 Ilość LUG 300101.00024 CALLA LB LED 3400lm 840
white motion sensor
Numer artykułu: 300101.00024
Strumień świetlny (Oprawa): 2200 lm
Strumień świetlny (Lampy): 2200 lm
Moc opraw: 25.0 W
Klasyfikacja oświetleń CIE: 97
Kod Flux CIE: 44 74 92 97 100
Wyposażenie: 1 x CALLA LB LED (Czynnik
korekcyjny 1.000).





KONSPRO

Oświęcim, ul. Ceglana 3

Edytor Paweł Bania
 Telefon 500055269
 faks
 e-Mail

Korytarz wewnętrzny / Wyniki szczegółowe

Całkowity strumień
 świetlny: 4400 lm
 Moc całkowita: 50.0 W
 Współczynnik
 konserwacji: 0.77
 Margines: 0.000 m

Powierzchnia	Średnie wartości natężenia [lx]			Współczynnik odbicia [%]	Średnia luminacja [cd/m²]
	bezpośrednio	pośrednio	razem		
Płaszczyzna pracy	82	61	143	/	/
Podłoga	82	61	143	20	9.08
Sufit	23	152	175	70	39
Ściana 1	103	86	189	50	30
Ściana 2	73	86	158	50	25
Ściana 3	37	83	120	50	19
Ściana 4	123	106	230	50	37
Ściana 5	135	105	240	50	38
Ściana 6	124	99	223	50	36

Równomierności na płaszczyźnie pracy

 E_{\min} / E_m : 0.685 (1:1) E_{\min} / E_{\max} : 0.598 (1:2)Specyfikacja mocy przyłączeniowej: $15.49 \text{ W/m}^2 = 10.84 \text{ W/m}^2/100 \text{ lx}$ (Powierzchnia podstawowa: 3.23 m^2)

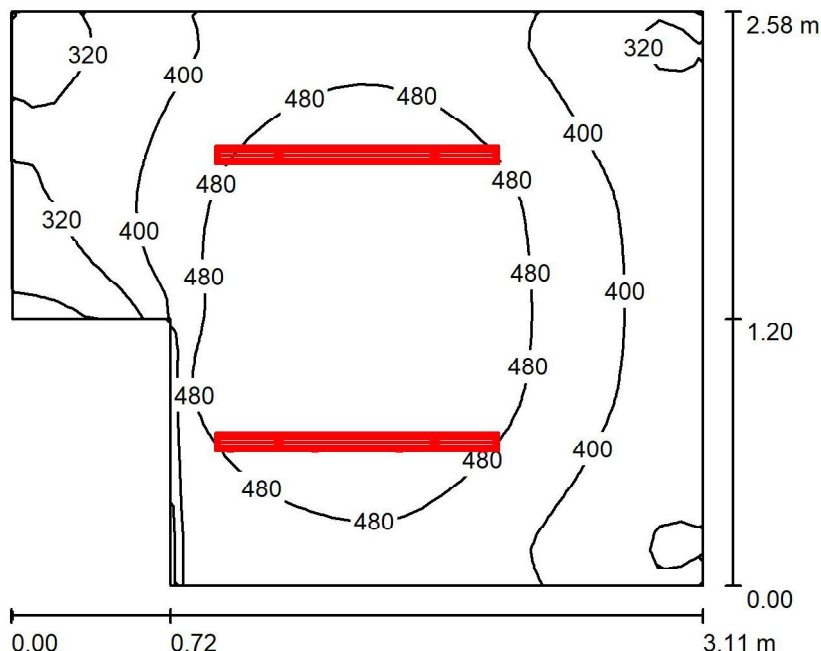


KONSPRO

Oświęcim, ul. Ceglana 3

Edytor Paweł Bania
 Telefon 500055269
 faks
 e-Mail

Stanowisko sortowania jaj / Podsumowanie



Wysokość pomieszczenia: 3.200 m, Wysokość montażu: 3.200 m,
 Współczynnik konserwacji: 0.77

Wartości Lux, Skala 1:34

Powierzchnia	ρ [%]	E_m [lx]	E_{min} [lx]	E_{max} [lx]	E_{min} / E_m
Płaszczyzna pracy	/	440	202	566	0.459
Podłoga	20	309	189	365	0.610
Sufit	70	255	106	511	0.415
Ściany (6)	50	319	102	1439	/

Płaszczyzna pracy:

Wysokość: 0.850 m
 Siatka: 32 x 32 Punkty
 Margines: 0.000 m

Wykaz opraw

Nr.	Ilość	Etykieta (Czynnik korekcyjny)	Φ (Oprawa) [lm]	Φ (Lampy) [lm]	P [W]
1	2	LUG 090250.5L04.711 ATLANTYK STRONG LED 1299 ED 5300lm/840 PMMA opal IP65 (1.000)	5300	5300	38.0
W sumie:			10600	10600	76.0

Specyfikacja mocy przyłączeniowej: $10.62 \text{ W/m}^2 = 2.41 \text{ W/m}^2/100 \text{ lx}$ (Powierzchnia podstawowa: 7.16 m^2)



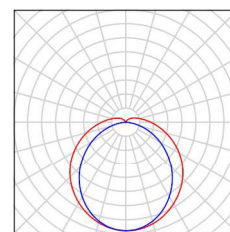
KONSPRO

Oświęcim, ul. Ceglana 3

Edytor Paweł Bania
Telefon 500055269
faks
e-Mail

Stanowisko sortowania jaj / Lista opraw

2 Ilość LUG 090250.5L04.711 ATLANTYK STRONG
LED 1299 ED 5300lm/840 PMMA opal IP65
Numer artykułu: 090250.5L04.711
Strumień świetlny (Oprawa): 5300 lm
Strumień świetlny (Lampy): 5300 lm
Moc opraw: 38.0 W
Klasyfikacja oświetleń CIE: 92
Kod Flux CIE: 42 72 90 92 100
Wyposażenie: 1 x ATLANTYK STRONG 4000K
(Czynnik korekcyjny 1.000).





KONSPRO

Oświęcim, ul. Ceglana 3

Edytor Paweł Bania
 Telefon 500055269
 faks
 e-Mail

Stanowisko sortowania jaj / Wyniki szczegółowe

Całkowity strumień
światłny: 10600 lm
 Moc całkowita: 76.0 W
 Współczynnik
konserwacji: 0.77
 Margines: 0.000 m

Powierzchnia	Średnie wartości natężenia [lx]			Współczynnik odbicia [%]	Średnia luminacja [cd/m²]
	bezpośrednio	pośrednio	razem		
Płaszczyzna pracy	271	170	440	/	/
Podłoga	175	134	309	20	20
Sufit	77	179	255	70	57
Ściana 1	235	153	388	50	62
Ściana 2	125	146	271	50	43
Ściana 3	211	138	349	50	56
Ściana 4	104	127	231	50	37
Ściana 5	60	130	190	50	30
Ściana 6	219	167	386	50	61

Równomierności na płaszczyźnie pracy

E_{\min} / E_m : 0.459 (1:2)

E_{\min} / E_{\max} : 0.357 (1:3)

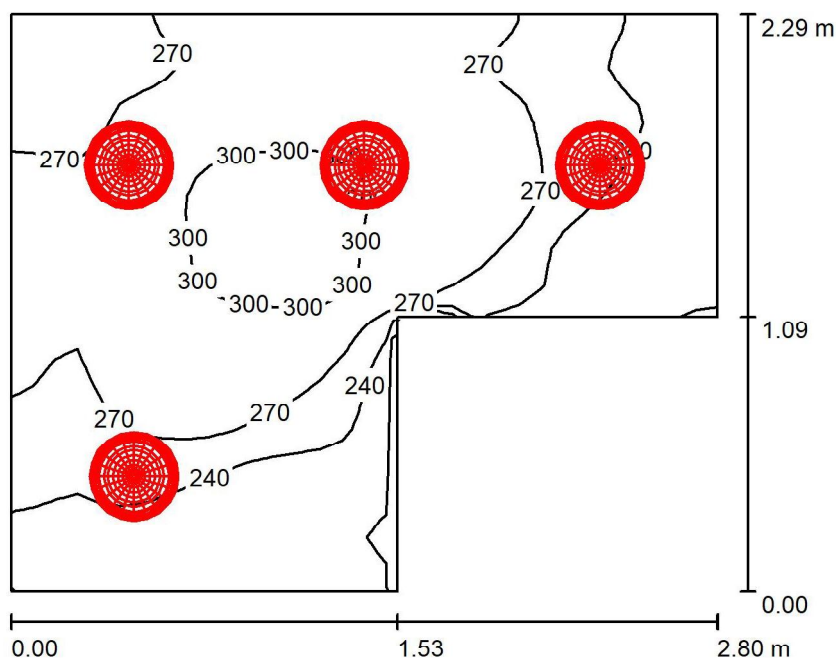
Specyfikacja mocy przyłączeniowej: $10.62 \text{ W/m}^2 = 2.41 \text{ W/m}^2/100 \text{ lx}$ (Powierzchnia podstawowa: 7.16 m^2)

KONSPRO

Oświęcim, ul. Ceglana 3

Edytor Paweł Bania
Telefon 500055269
faks
e-Mail

Łazienka / Podsumowanie



Wysokość pomieszczenia: 3.200 m, Wysokość montażu: 3.200 m,
Współczynnik konserwacji: 0.77

Wartości Lux, Skala 1:30

Powierzchnia	ρ [%]	E_m [lx]	E_{min} [lx]	E_{max} [lx]	E_{min} / E_m
Płaszczyzna pracy	/	264	204	310	0.774
Podłoga	20	263	210	309	0.796
Sufit	70	237	120	392	0.506
Ściany (6)	50	327	96	1082	/

Płaszczyzna pracy:

Wysokość: 0.000 m
Siatka: 32 x 32 Punkty
Margines: 0.000 m

Wykaz opraw

Nr.	Ilość	Etykieta (Czynnik korekcyjny)	Φ (Oprawa) [lm]	Φ (Lampy) [lm]	P [W]
1	4	LUG 300101.00018 CALLA LB LED 3400lm 840 white (1.000)	2200	2200	24.0
W sumie:			8800	8800	96.0

Specyfikacja mocy przyłączeniowej: $19.09 \text{ W/m}^2 = 7.24 \text{ W/m}^2/100 \text{ lx}$ (Powierzchnia podstawowa: 5.03 m^2)



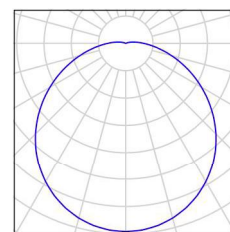
KONSPRO

Oświęcim, ul. Ceglana 3

Edytor Paweł Bania
Telefon 500055269
faks
e-Mail

Łazienka / Lista opraw

4 Ilość LUG 300101.00018 CALLA LB LED 3400lm 840
white
Numer artykułu: 300101.00018
Strumień świetlny (Oprawa): 2200 lm
Strumień świetlny (Lampy): 2200 lm
Moc opraw: 24.0 W
Klasyfikacja oświetleń CIE: 97
Kod Flux CIE: 44 74 92 97 100
Wyposażenie: 1 x CALLA LB LED (Czynnik
korekcyjny 1.000).





KONSPRO

Oświęcim, ul. Ceglana 3

Edytor Paweł Bania
 Telefon 500055269
 faks
 e-Mail

Łazienka / Wyniki szczegółowe

Całkowity strumień
 świetlny: 8800 lm
 Moc całkowita: 96.0 W
 Współczynnik
 konserwacji: 0.77
 Margines: 0.000 m

Powierzchnia	Średnie wartości natężenia [lx]			Współczynnik odbicia [%]	Średnia luminacja [cd/m²]
	bezpośrednio	pośrednio	razem		
Płaszczyzna pracy	150	113	264	/	/
Podłoga	150	113	263	20	17
Sufit	31	207	237	70	53
Ściana 1	168	142	310	50	49
Ściana 2	104	143	247	50	39
Ściana 3	169	157	326	50	52
Ściana 4	195	152	348	50	55
Ściana 5	195	148	344	50	55
Ściana 6	204	142	346	50	55

Równomierności na płaszczyźnie pracy

 $E_{\min} / E_m: 0.774 (1:1)$ $E_{\min} / E_{\max}: 0.659 (1:2)$ Specyfikacja mocy przyłączeniowej: $19.09 \text{ W/m}^2 = 7.24 \text{ W/m}^2/100 \text{ lx}$ (Powierzchnia podstawowa: 5.03 m^2)

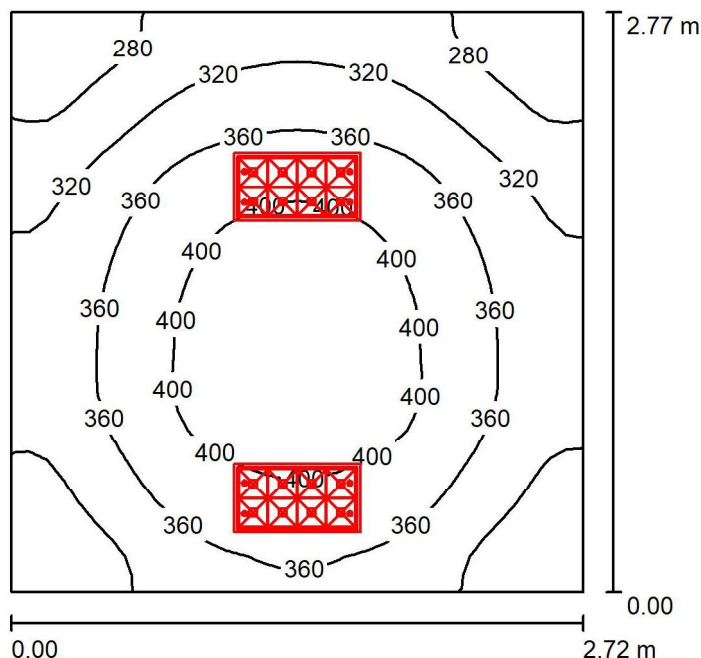


KONSPRO

Oświęcim, ul. Ceglana 3

Edytor Paweł Bania
Telefon 500055269
faks
e-Mail

Pokój intendentki / Podsumowanie



Wysokość pomieszczenia: 3.200 m, Wysokość montażu: 3.200 m,
Współczynnik konserwacji: 0.77

Wartości Lux, Skala 1:36

Powierzchnia	ρ [%]	E_m [lx]	E_{min} [lx]	E_{max} [lx]	E_{min} / E_m
Płaszczyzna pracy	/	349	239	427	0.684
Podłoga	20	247	199	279	0.806
Sufit	70	77	49	112	0.646
Ściany (4)	50	173	54	1021	/

Płaszczyzna pracy:

Wysokość: 0.850 m
Siatka: 32 x 32 Punkty
Margines: 0.000 m

Wykaz opraw

Nr.	Ilość	Etykieta (Czynnik korekcyjny)	Φ (Oprawa) [lm]	Φ (Lampy) [lm]	P [W]
1	2	LUG 300061.00137 OFFICE LB LED surface mounted ED 3500lm 840 SLB white (1.000)	3050	3050	29.0
W sumie:			6100	6100	58.0

Specyfikacja mocy przyłączeniowej: $7.71 \text{ W/m}^2 = 2.21 \text{ W/m}^2/100 \text{ lx}$ (Powierzchnia podstawowa: 7.53 m^2)



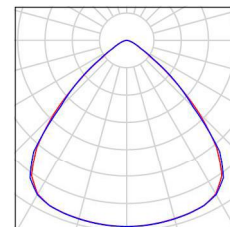
KONSPRO

Oświęcim, ul. Ceglana 3

Edytor Paweł Bania
Telefon 500055269
faks
e-Mail

Pokój intendentki / Lista opraw

2 Ilość LUG 300061.00137 OFFICE LB LED surface mounted ED 3500lm 840 SLB white
Numer artykułu: 300061.00137
Strumień świetlny (Oprawa): 3050 lm
Strumień świetlny (Lampy): 3050 lm
Moc opraw: 29.0 W
Klasyfikacja oświetleń CIE: 100
Kod Flux CIE: 66 96 99 100 100
Wyposażenie: 1 x OFFICE LB LED (Czynnik korekcyjny 1.000).





KONSPRO

Oświęcim, ul. Ceglana 3

Edytor Paweł Bania
 Telefon 500055269
 faks
 e-Mail

Pokój intendentki / Wyniki szczegółowe

Całkowity strumień
 świetlny: 6100 lm
 Moc całkowita: 58.0 W
 Współczynnik
 konserwacji: 0.77
 Margines: 0.000 m

Powierzchnia	Średnie wartości natężenia [lx]			Współczynnik odbicia [%]	Średnia luminacja [cd/m²]
	bezpośrednio	pośrednio	razem		
Płaszczyzna pracy	262	87	349	/	/
Podłoga	167	80	247	20	16
Sufit	0.00	77	77	70	17
Ściana 1	129	74	203	50	32
Ściana 2	85	75	160	50	25
Ściana 3	94	74	168	50	27
Ściana 4	85	76	160	50	26

Równomierności na płaszczyźnie pracy

E_{\min} / E_{\max} : 0.684 (1:1)

E_{\min} / E_{\max} : 0.560 (1:2)

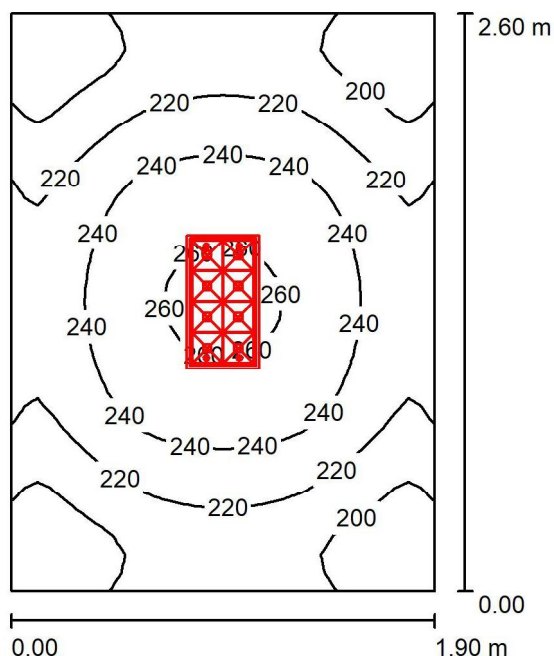
Specyfikacja mocy przyłączeniowej: $7.71 \text{ W/m}^2 = 2.21 \text{ W/m}^2/100 \text{ lx}$ (Powierzchnia podstawowa: 7.53 m^2)

KONSPRO

Oświęcim, ul. Ceglana 3

Edytor Paweł Bania
 Telefon 500055269
 faks
 e-Mail

Pomieszczenie socjalne / Podsumowanie



Wysokość pomieszczenia: 3.200 m, Wysokość montażu: 3.200 m,
 Współczynnik konserwacji: 0.77

Wartości Lux, Skala 1:34

Powierzchnia	ρ [%]	E_m [lx]	E_{min} [lx]	E_{max} [lx]	E_{min} / E_m
Płaszczyzna pracy	/	224	175	264	0.779
Podłoga	20	147	121	163	0.823
Sufit	70	49	35	60	0.715
Ściany (4)	50	117	35	285	/

Płaszczyzna pracy:

Wysokość: 0.850 m
 Siatka: 32 x 32 Punkty
 Margines: 0.000 m

Wykaz opraw

Nr.	Ilość	Etykieta (Czynnik korekcyjny)	Φ (Oprawa) [lm]	Φ (Lampy) [lm]	P [W]
1	1	LUG 300061.00137 OFFICE LB LED surface mounted ED 3500lm 840 SLB white (1.000)	3050	3050	29.0
W sumie:			3050	3050	29.0

Specyfikacja mocy przyłączeniowej: $5.87 \text{ W/m}^2 = 2.62 \text{ W/m}^2/100 \text{ lx}$ (Powierzchnia podstawowa: 4.94 m^2)



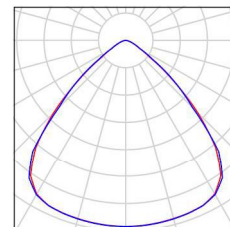
KONSPRO

Oświęcim, ul. Ceglana 3

Edytor Paweł Bania
Telefon 500055269
faks
e-Mail

Pomieszczenie socjalne / Lista opraw

1 Ilość LUG 300061.00137 OFFICE LB LED surface
 mounted ED 3500lm 840 SLB white
 Numer artykułu: 300061.00137
 Strumień świetlny (Oprawa): 3050 lm
 Strumień świetlny (Lampy): 3050 lm
 Moc opraw: 29.0 W
 Klasyfikacja oświetleń CIE: 100
 Kod Flux CIE: 66 96 99 100 100
 Wyposażenie: 1 x OFFICE LB LED (Czynnik
 korekcyjny 1.000).





KONSPRO

Oświęcim, ul. Ceglana 3

Edytor Paweł Bania
 Telefon 500055269
 faks
 e-Mail

Pomieszczenie socjalne / Wyniki szczegółowe

Całkowity strumień
 świetlny: 3050 lm
 Moc całkowita: 29.0 W
 Współczynnik
 konserwacji: 0.77
 Margines: 0.000 m

Powierzchnia	Średnie wartości natężenia [lx]			Współczynnik odbicia [%]	Średnia luminacja [cd/m²]
	bezpośrednio	pośrednio	razem		
Płaszczyzna pracy	160	64	224	/	/
Podłoga	94	53	147	20	9.37
Sufit	0.00	49	49	70	11
Ściana 1	58	52	109	50	17
Ściana 2	71	52	123	50	20
Ściana 3	58	52	109	50	17
Ściana 4	71	52	123	50	20

Równomierności na płaszczyźnie pracy

E_{\min} / E_{\max} : 0.779 (1:1)

E_{\min} / E_{\max} : 0.662 (1:2)

Specyfikacja mocy przyłączeniowej: $5.87 \text{ W/m}^2 = 2.62 \text{ W/m}^2/100 \text{ lx}$ (Powierzchnia podstawowa: 4.94 m^2)

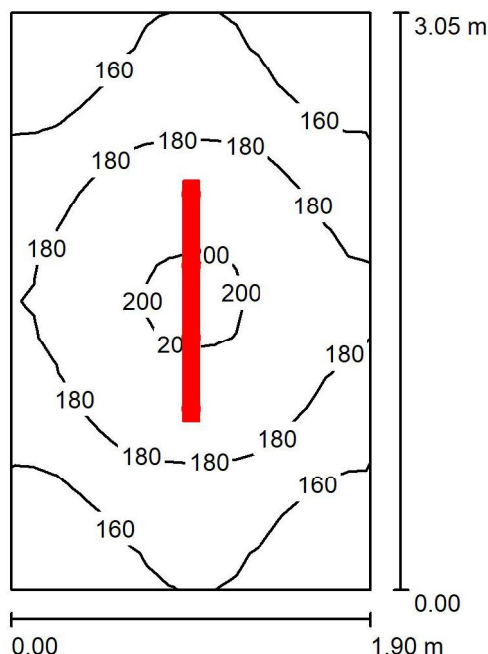


KONSPRO

Oświęcim, ul. Ceglana 3

Edytor Paweł Bania
Telefon 500055269
faks
e-Mail

Magazyn chłodni / Podsumowanie



Wysokość pomieszczenia: 3.200 m, Wysokość montażu: 3.200 m,
Współczynnik konserwacji: 0.77

Wartości Lux, Skala 1:40

Powierzchnia	ρ [%]	E_m [lx]	E_{min} [lx]	E_{max} [lx]	E_{min} / E_m
Płaszczyzna pracy	/	174	141	202	0.809
Podłoga	20	174	135	202	0.773
Sufit	70	155	72	393	0.464
Ściany (4)	50	189	74	637	/

Płaszczyzna pracy:

Wysokość: 0.000 m
Siatka: 16 x 16 Punkty
Margines: 0.000 m

Wykaz opraw

Nr.	Ilość	Etykieta (Czynnik korekcyjny)	Φ (Oprawa) [lm]	Φ (Lampy) [lm]	P [W]
1	1	LUG 090250.5L04.711 ATLANTYK STRONG LED 1299 ED 5300lm/840 PMMA opal IP65 (1.000)	5300	5300	38.0
W sumie:			5300	5300	38.0

Specyfikacja mocy przyłączeniowej: $6.56 \text{ W/m}^2 = 3.77 \text{ W/m}^2/100 \text{ lx}$ (Powierzchnia podstawowa: 5.80 m^2)



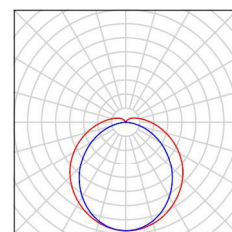
KONSPRO

Oświęcim, ul. Ceglana 3

Edytor Paweł Bania
Telefon 500055269
faks
e-Mail

Magazyn chłodni / Lista opraw

1 Ilość LUG 090250.5L04.711 ATLANTYK STRONG
LED 1299 ED 5300lm/840 PMMA opal IP65
Numer artykułu: 090250.5L04.711
Strumień świetlny (Oprawa): 5300 lm
Strumień świetlny (Lampy): 5300 lm
Moc opraw: 38.0 W
Klasyfikacja oświetleń CIE: 92
Kod Flux CIE: 42 72 90 92 100
Wyposażenie: 1 x ATLANTYK STRONG 4000K
(Czynnik korekcyjny 1.000).





KONSPRO

Oświęcim, ul. Ceglana 3

Edytor Paweł Bania
 Telefon 500055269
 faks
 e-Mail

Magazyn chłodni / Wyniki szczegółowe

Całkowity strumień
 świetlny: 5300 lm
 Moc całkowita: 38.0 W
 Współczynnik
 konserwacji: 0.77
 Margines: 0.000 m

Powierzchnia	Średnie wartości natężenia [lx]			Współczynnik odbicia [%]	Średnia luminacja [cd/m²]
	bezpośrednio	pośrednio	razem		
Płaszczyzna pracy	96	78	174	/	/
Podłoga	96	78	174	20	11
Sufit	49	106	155	70	35
Ściana 1	74	85	159	50	25
Ściana 2	122	87	209	50	33
Ściana 3	74	85	159	50	25
Ściana 4	119	87	206	50	33

Równomierności na płaszczyźnie pracy

 E_{\min} / E_{\max} : 0.809 (1:1) E_{\min} / E_{\max} : 0.696 (1:1)Specyfikacja mocy przyłączeniowej: $6.56 \text{ W/m}^2 = 3.77 \text{ W/m}^2/100 \text{ lx}$ (Powierzchnia podstawowa: 5.80 m^2)